

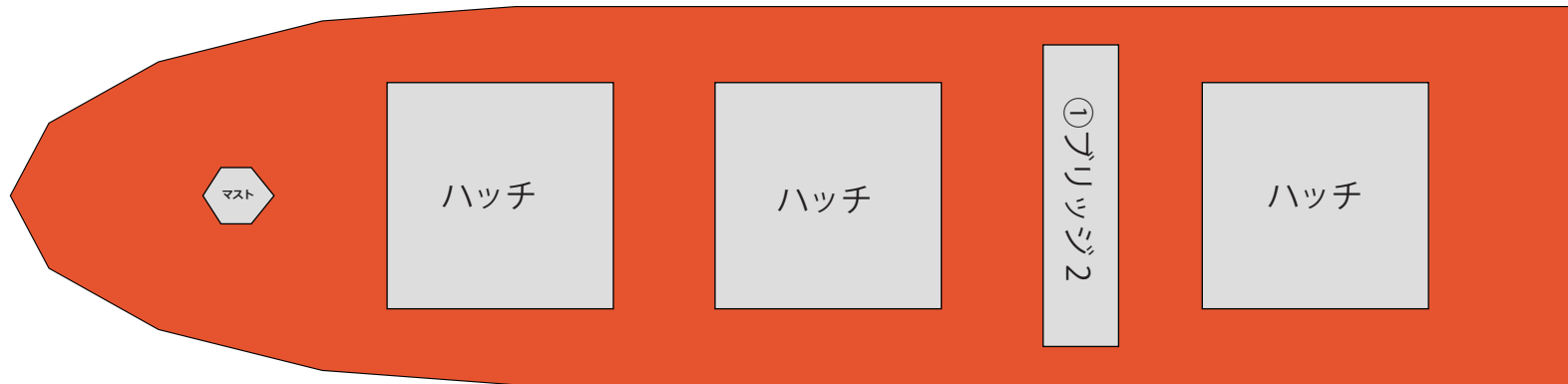
おとな ひと いっしょ つく
※大人の人と一緒に作りましょう。

※はさみやカッターを使うので手を切らないように気を付けて作りましょう。

※ゴミはきちんとゴミばこにすてましょう。

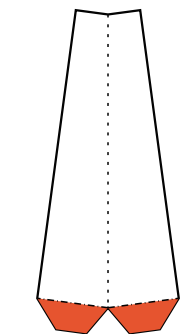
バルクキャリアペーパークラフト

きりとり線 —————
やまおり線
たにおり線 - - - - -
のりしろ □

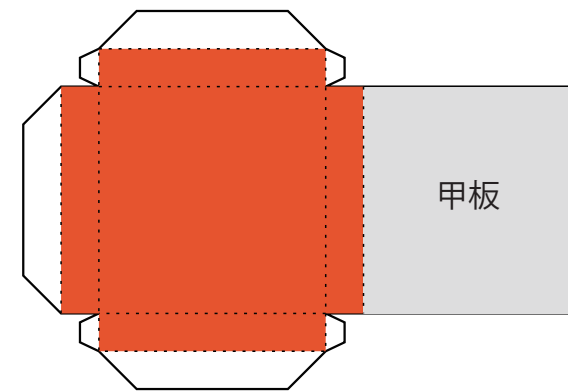
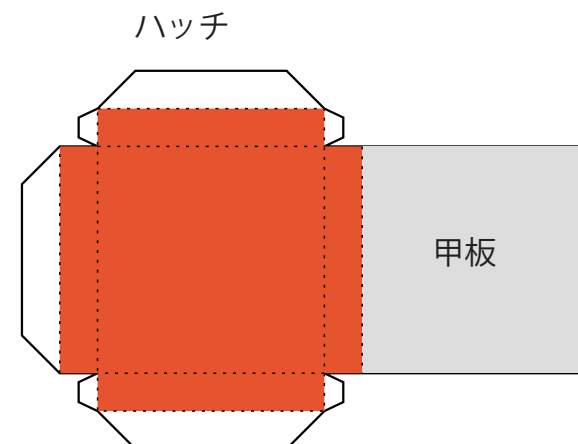
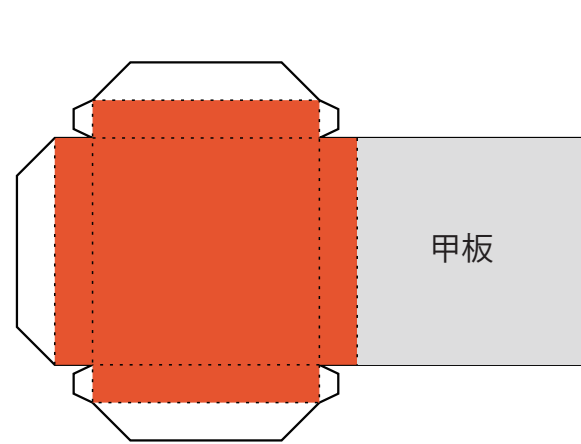
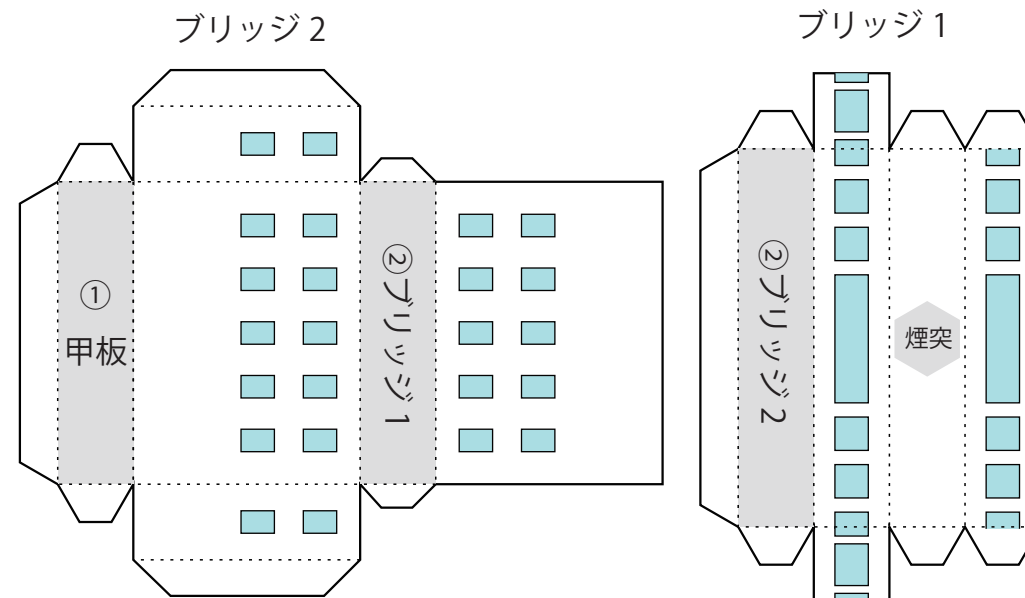


甲板
(構造物・貨物と接着、
甲板とは接着しません。
他の構造と差し替えするためです。)

※
輸送船ペーパークラフト (船体：共通)
とセットです。



マスト (折り線側が船首側)
貼り合わせます



作り方のコツ

※山折り線に、カッターで軽く線を付けると折りやすくなります。

※瞬間接着剤を使うと、修正が難しくなりますが、
作業が速くなります。

