

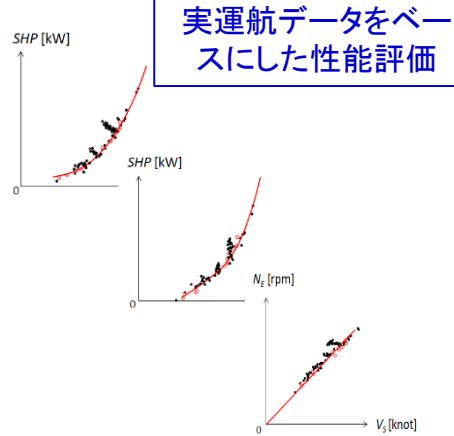
実海域実船性能評価プロジェクトの概要

S1 実海域における実船性能モニタリング手法の構築

運航フェーズ



出典: yahoo画像

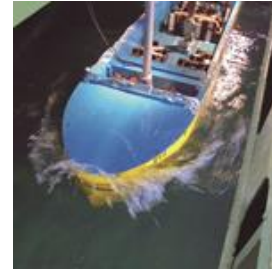


実船モニタリングデータと平水中主機出力ー船速・回転数関係

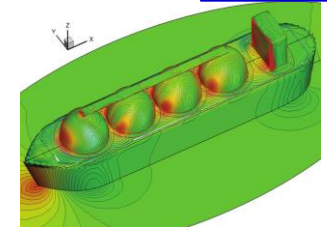
S2 実海域性能推定手法の構築

設計フェーズ

水槽試験技術
計算技術



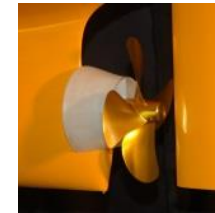
波浪中抵抗増加



上部構造物のCFD計算



実海域再現水槽



波浪中自航要素



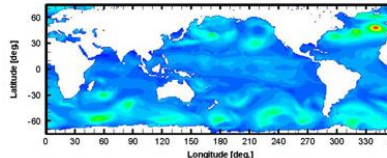
曳航水槽

(注) S1~3 : サブテーマ1~3

計測・計算方法の標準化を実施

S3 実海域性能評価手法の確立

標準運航モデルでの燃料消費量評価法の検討
船主等に対する実海域性能の提示方法



実海域性能の提示方法

EEDIweatherの高度化

船舶の実海域性能を客観的に評価できる「ものさし」の確立

