

●中水槽床塗装作業

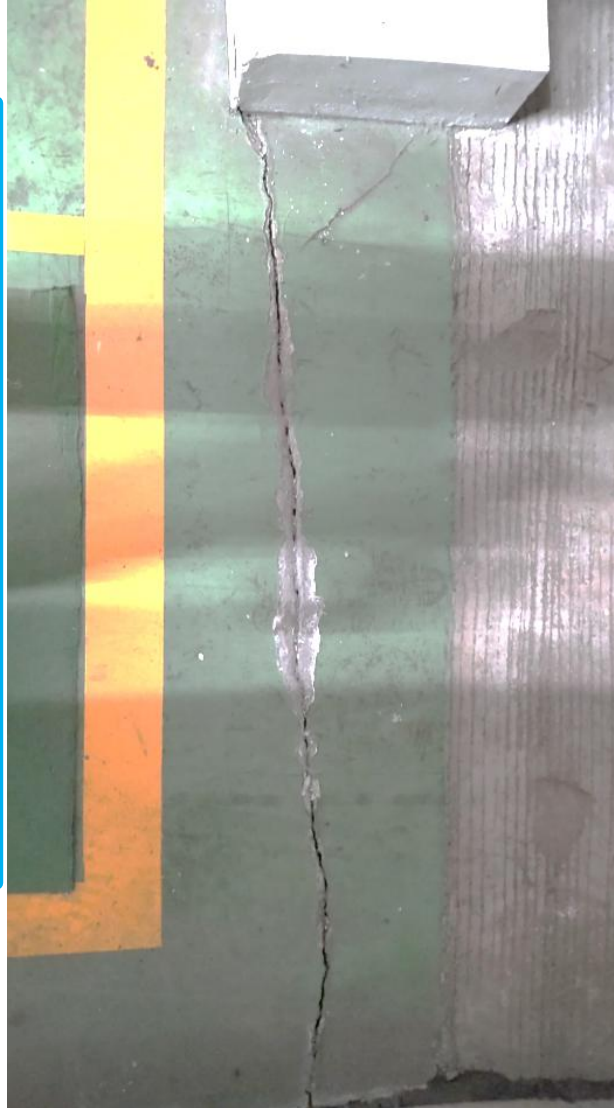
番号	質問	回答
1	塗装箇所の荷物は落札者の方での移動になりますか？	荷物は当所職員で移動いたします
2	塗装工程①の塗膜除去は脆弱部のみで、ケレン清掃は塗装箇所全体、油膜等除去は部分的の認識でよろしいでしょうか？ 尚、塗装面にワックス等塗布されている所はありますか？	塗膜除去は脆弱部のみ、ケレン清掃は塗装部全体、油膜汚れ等は部分的で問題ございません。また、ワックス箇所はございません。
3	塗装工程の②と③の間に下塗りの水系ボウジンテックスシーラーを塗布する仕様でよろしいでしょうか？	問題ございません。シーラーまたはプライマーの塗布をお願いいたします。
4	塗装は平滑仕上げでよろしいでしょうか？	平滑仕上げをお願いいたします
5	塗装工程の②塗装剥がれ箇所とひび割れ部分の下地処理でよろしいでしょうか？	ご質問内容の認識で問題ございません
6	②塗装工程のエポキシ樹脂系パテでの下処理は、ひび割れの処理はUもしくはVカットを行ってからパテの充填になりますか？	パテ充填に伴うVカットは通常は必要ないものとし、著しく状態が悪い場合に行う。ヒビ割れ箇所について資料を添付いたします。

2026.1.26

“中水槽 床塗装作業” ヒビ割れ箇所一部 (1/2)



ヒビ補修後の塗装例





2026.1.26

“中水槽 床塗装作業” ヒビ割れ箇所一部 (2/2)

