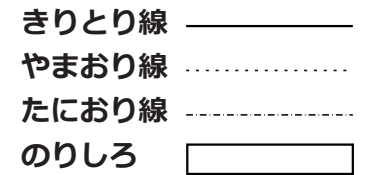


ガスタンカーペーパークラフト (1/2)



甲板
(構造物・貨物と接着、
甲板とは接着しません。
他の構造と差し替えするためです。)

※
輸送船ペーパークラフト (船体：共通)
とセットです。

※おとな ひと いっしょ つく大人のひとと一緒に作りましょう。

※つか て き きつ つかはさみやカッターを使うので手を切らないように気を付けて作りましょう。

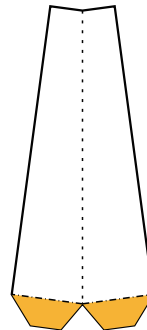
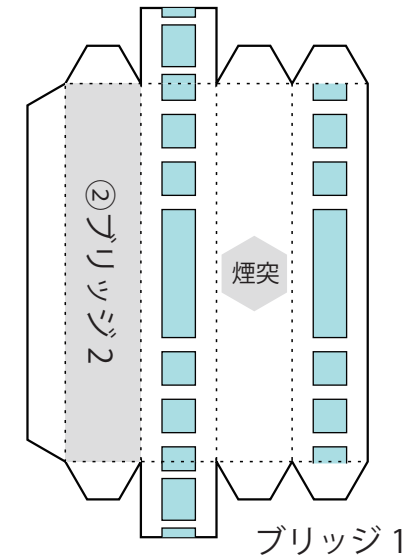
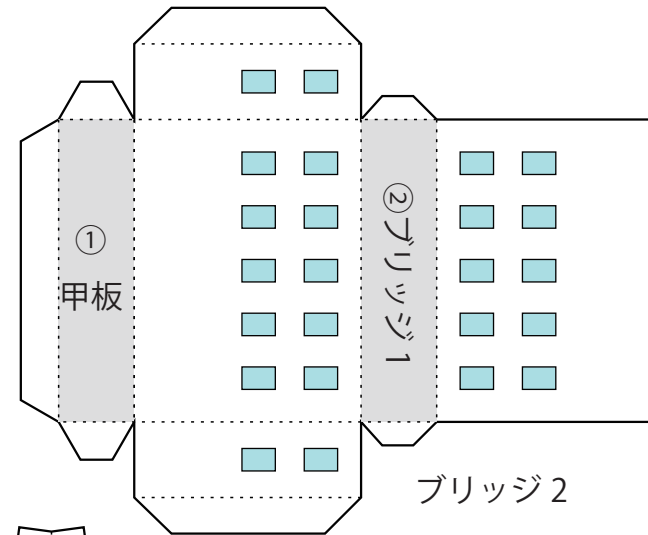
※ゴミはきちんとゴミばこにすてましょう。

作り方のコツ

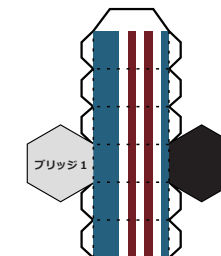
※山折り線に、カッターで軽く線を付けると折りがやすくなります。

※瞬間接着剤を使うと、修正が難しくなりますが、
作業が速くなります。

参考作業時間：3 時間



マスト (折り線側が船首側)
貼り合わせます



煙突



ガスタンク

