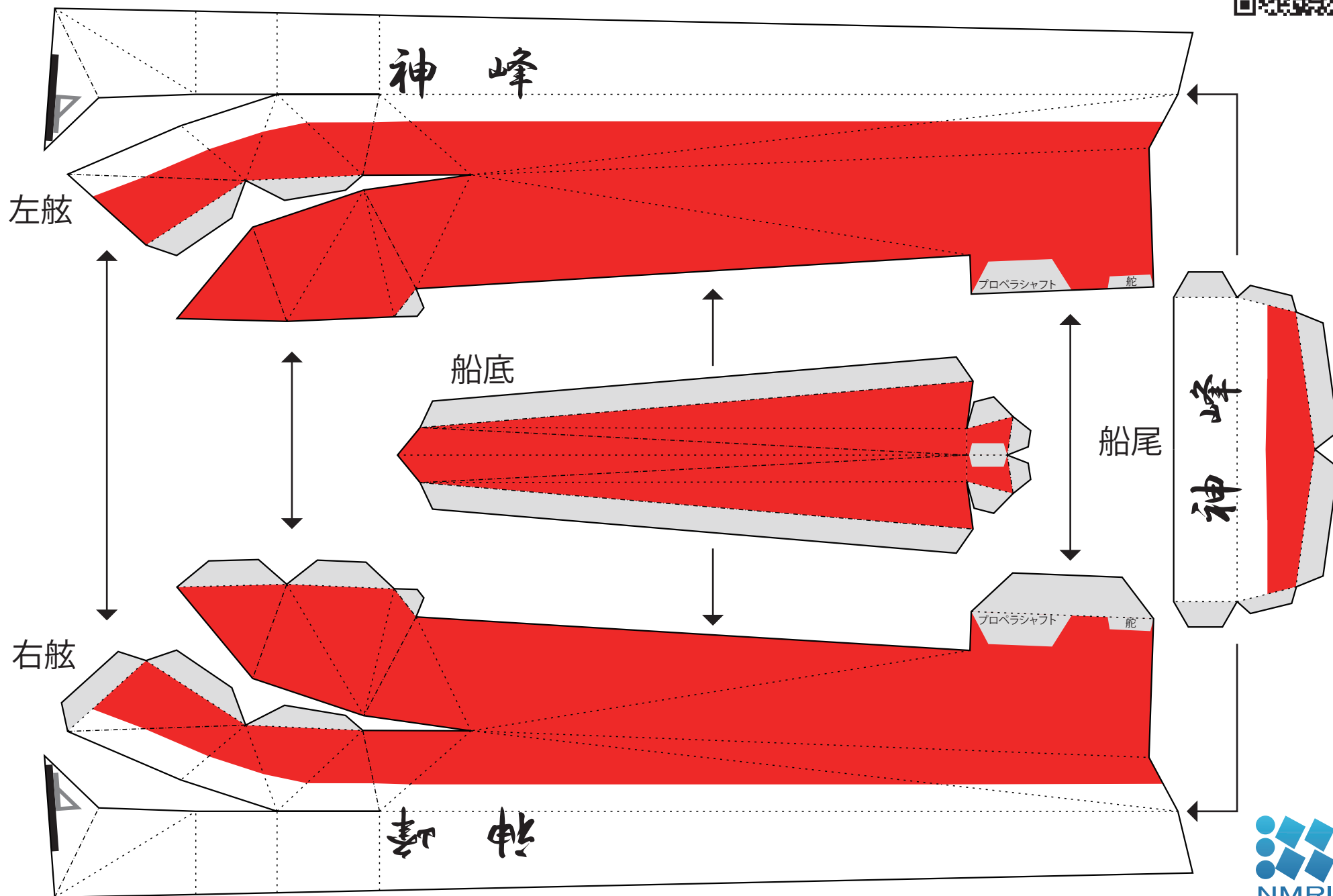
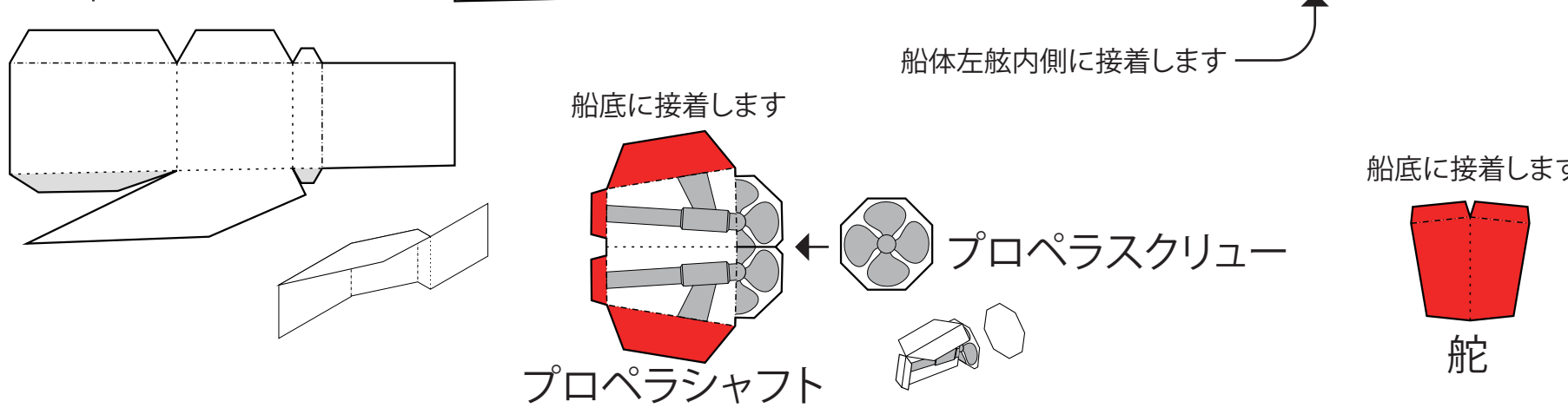
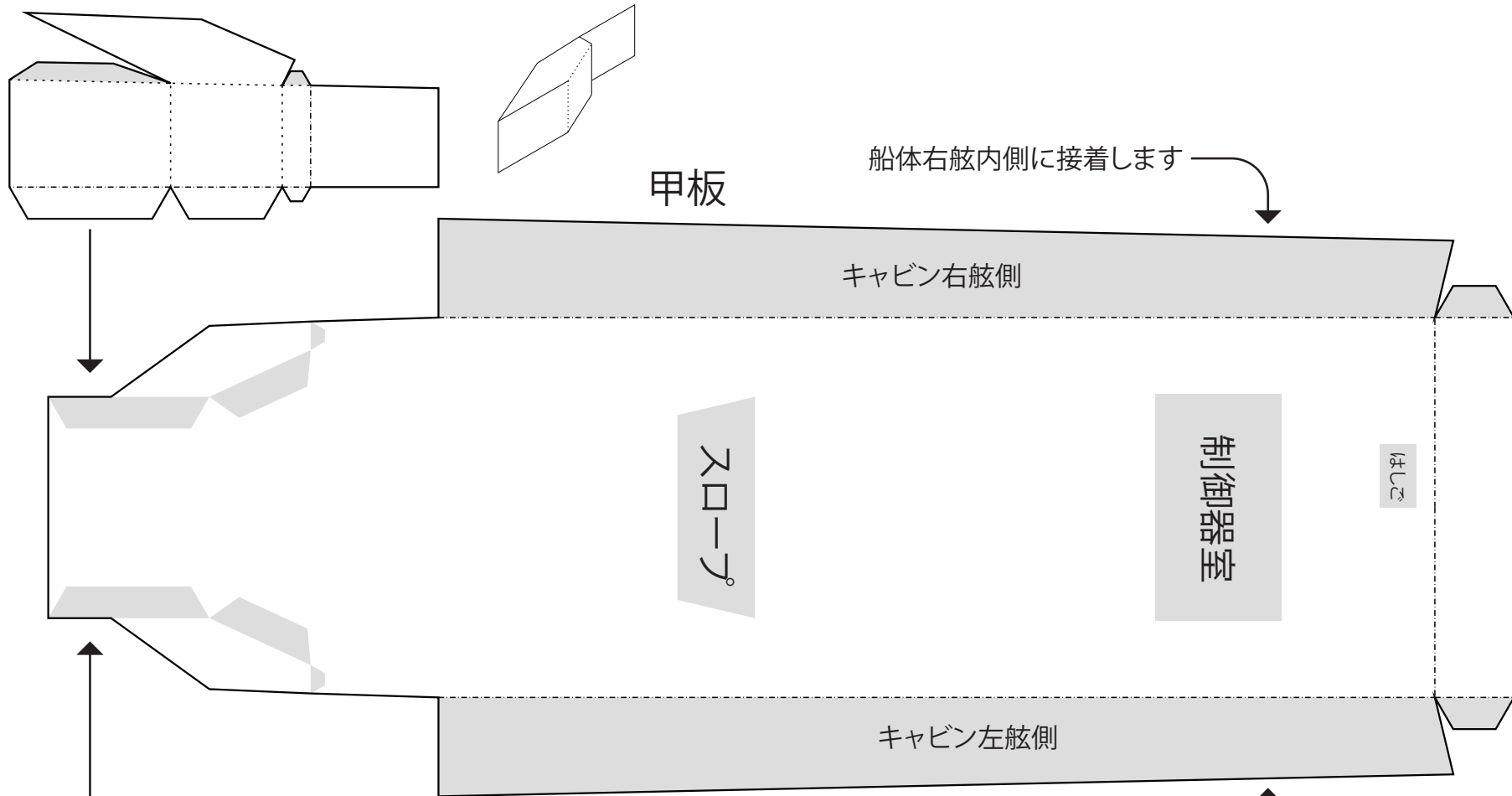
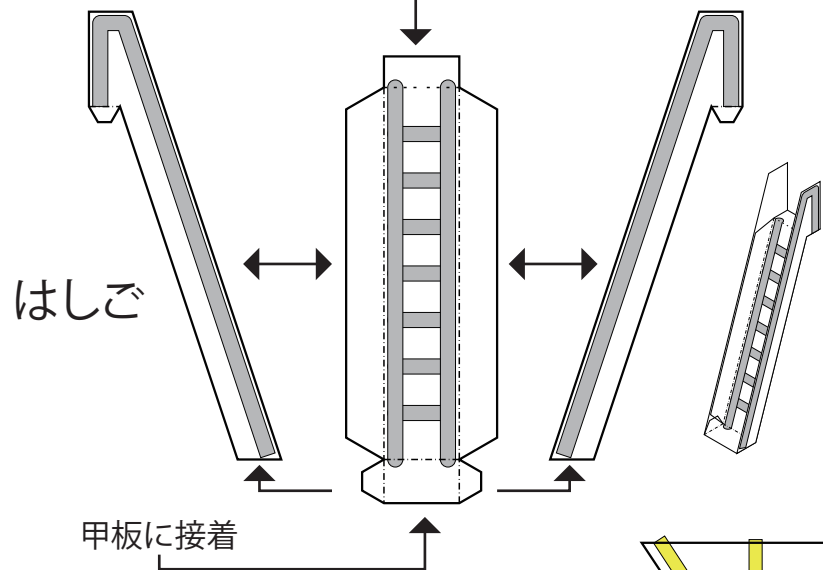


小型実験船「神峰」 (6枚組)

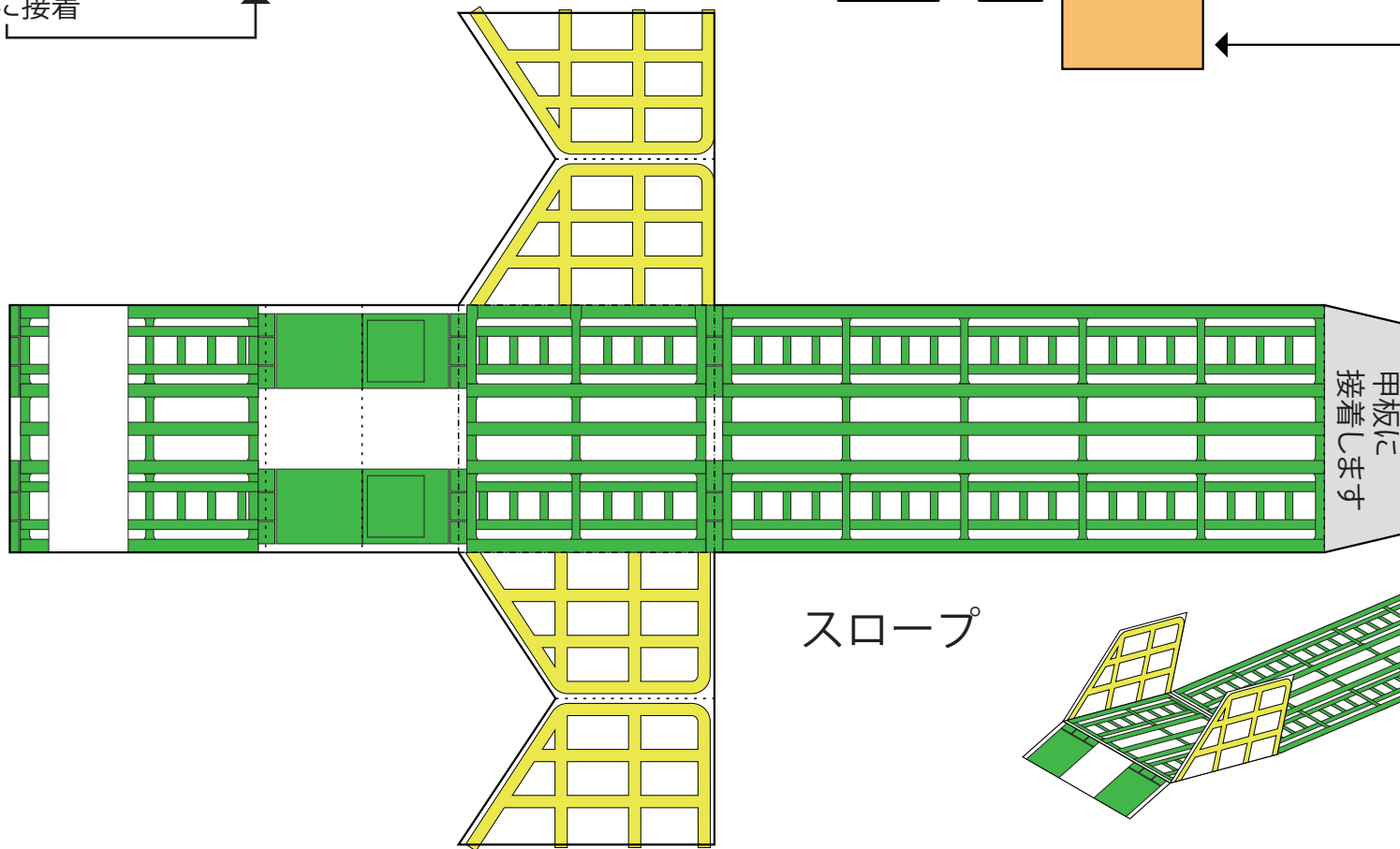
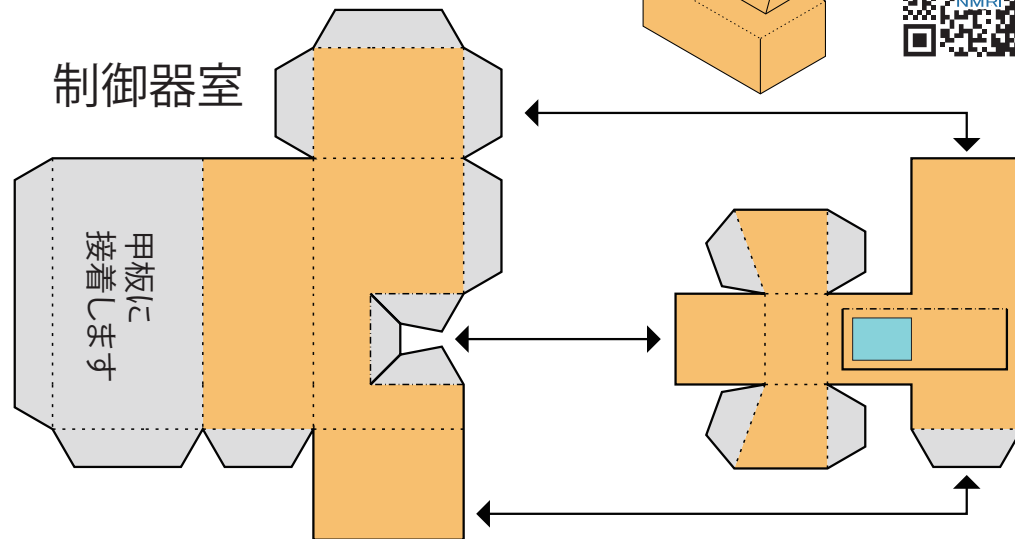




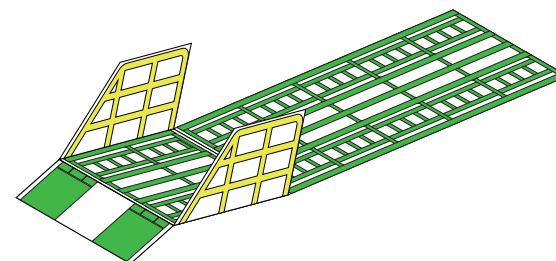
キャビンの屋根に接着



制御器室

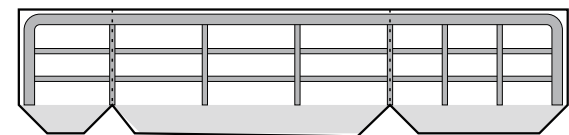
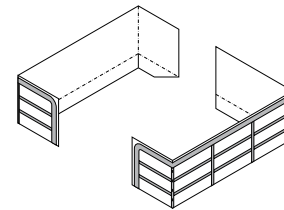
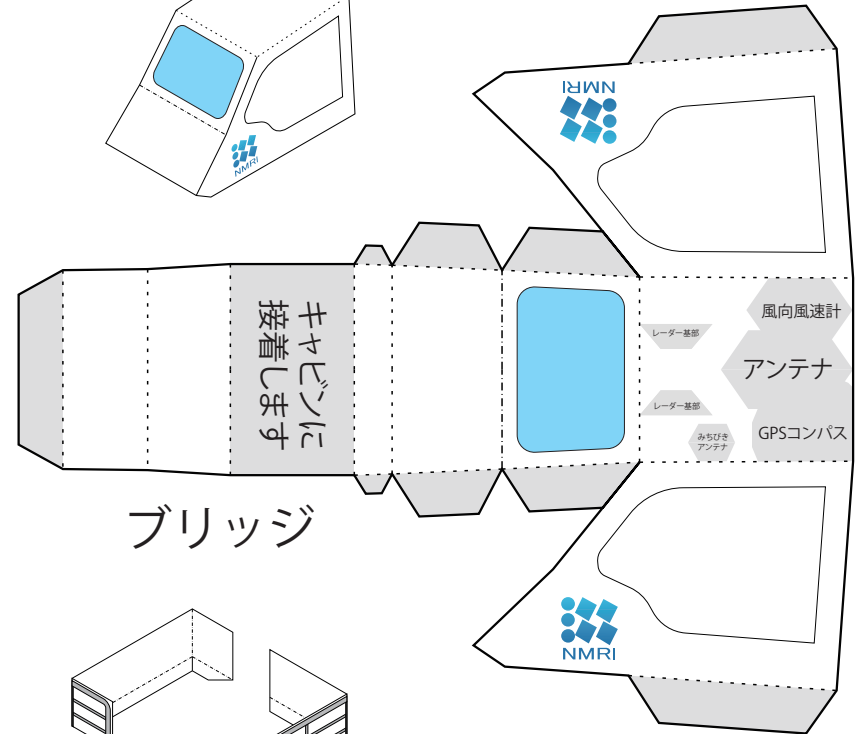
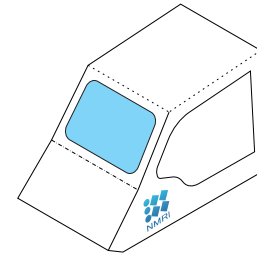
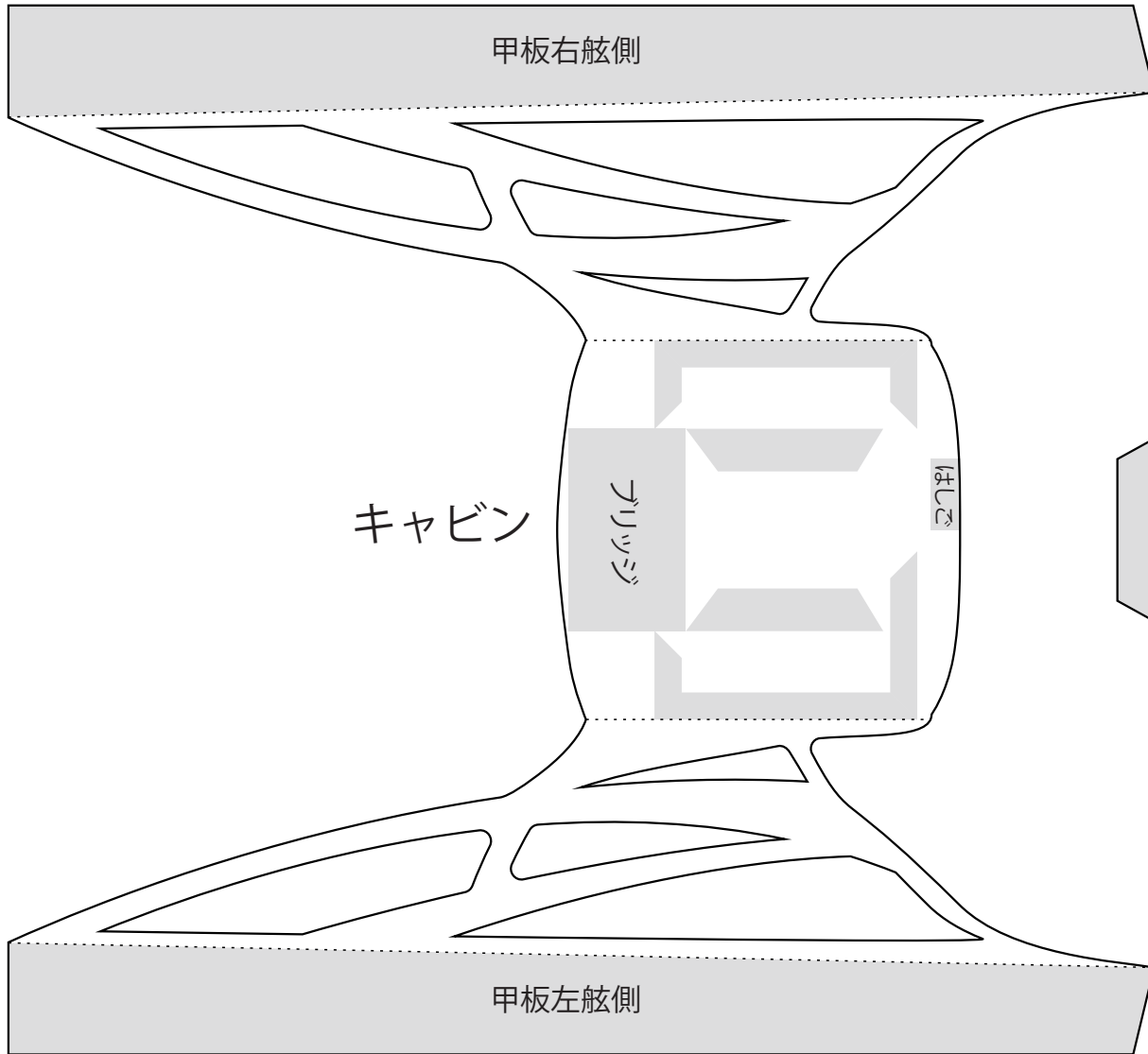
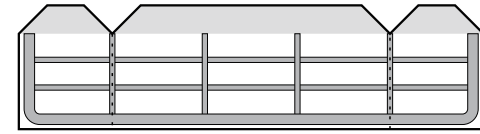


スロープ





右舷側ブリッジ手すり

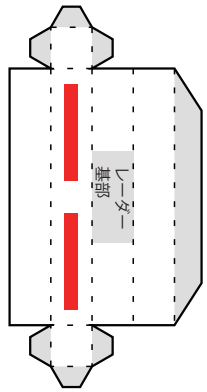


左舷側ブリッジ手すり

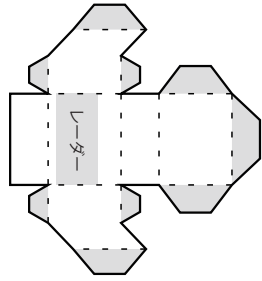




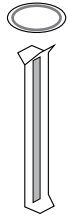
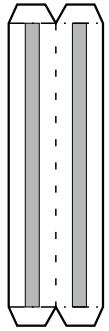
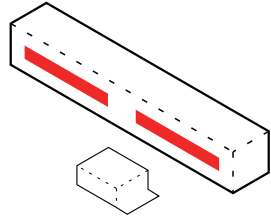
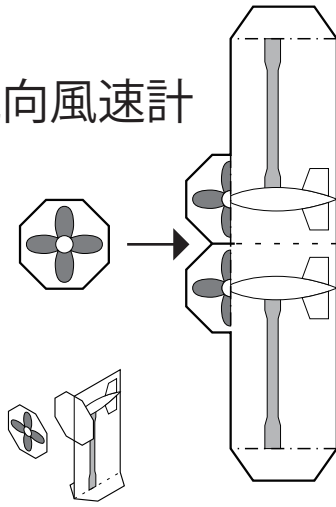
レーダー



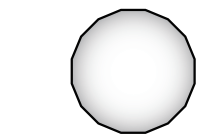
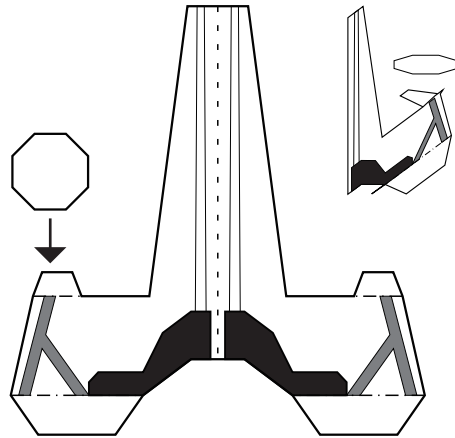
レーダー基部



風向風速計

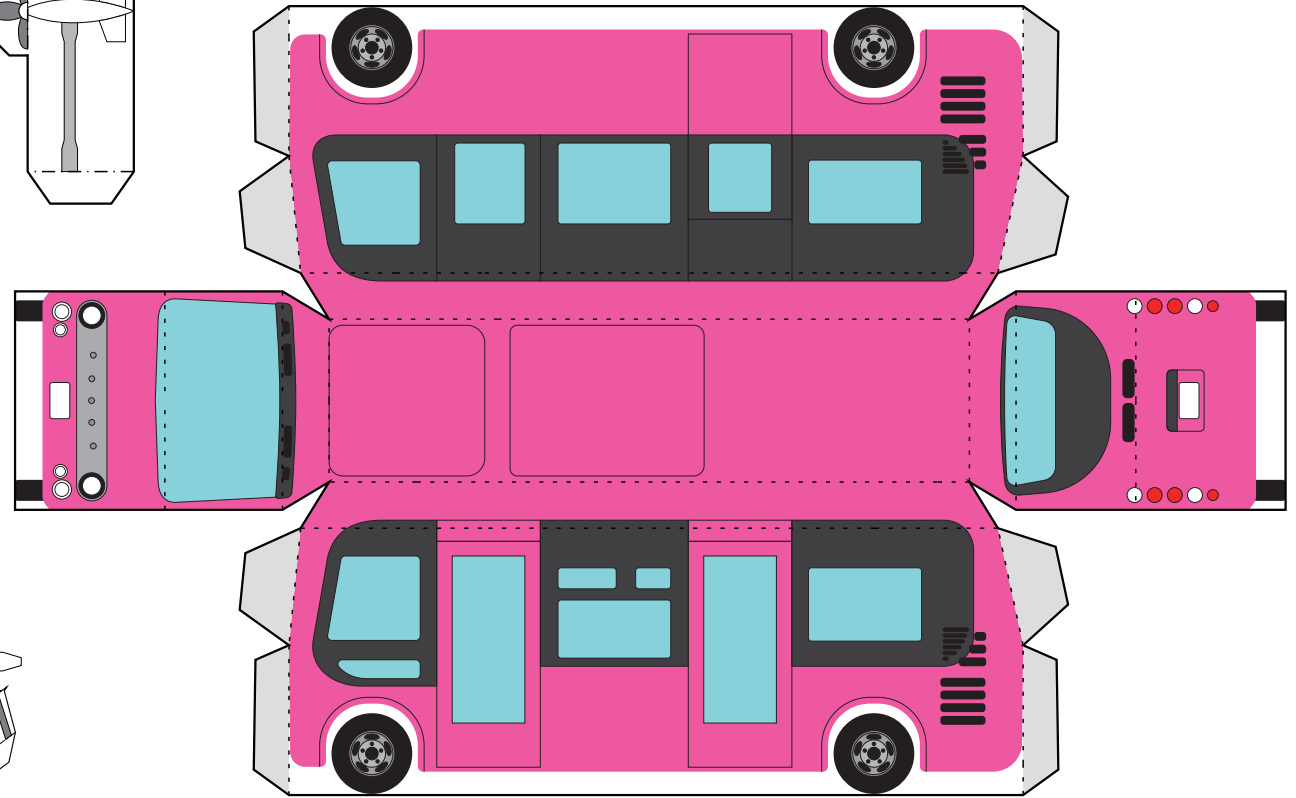


GNSSアンテナ
みちびきアンテナ

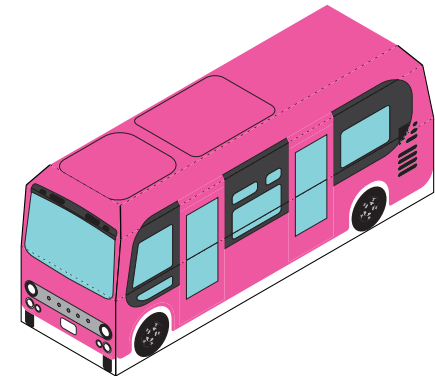


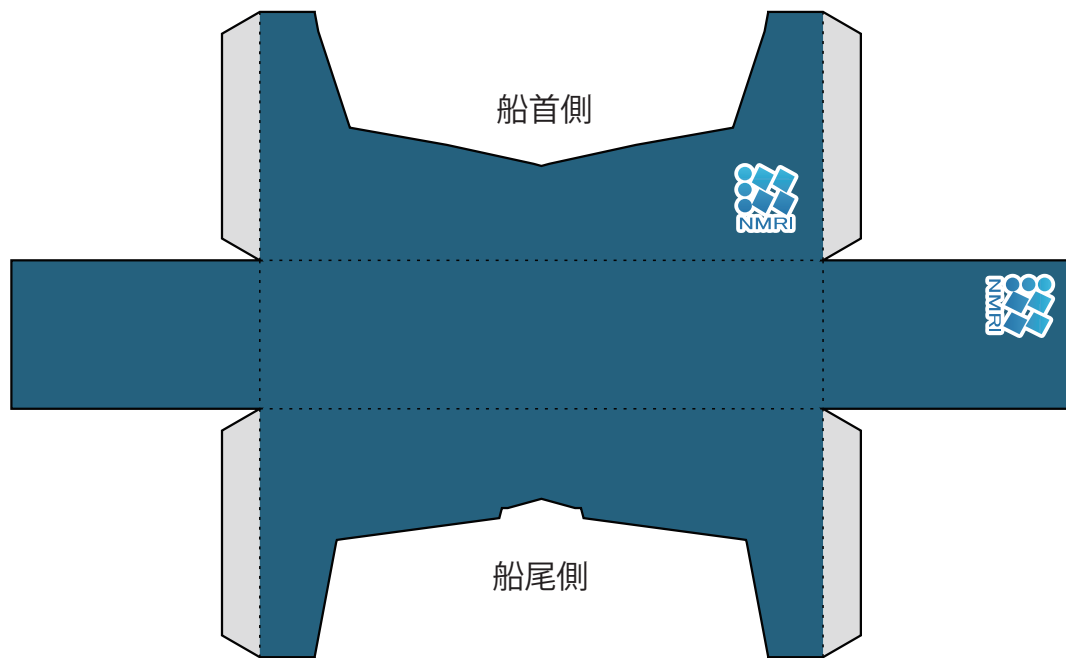
GPSコンパス

アンテナ

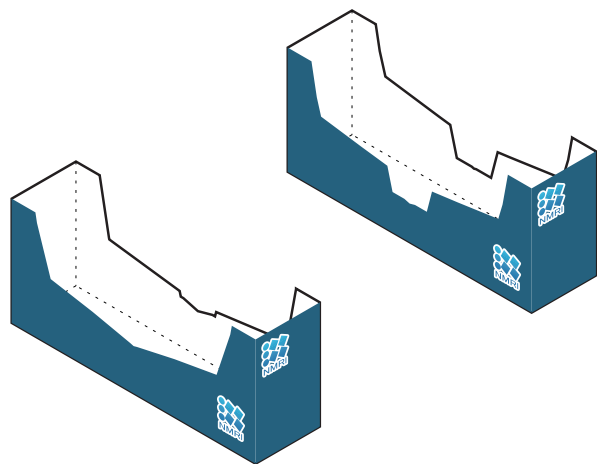


コミュニティバス





ディスプレイスタンド前



おとな ひと いっしょ つく
※大人の人と一緒に作りましょう。

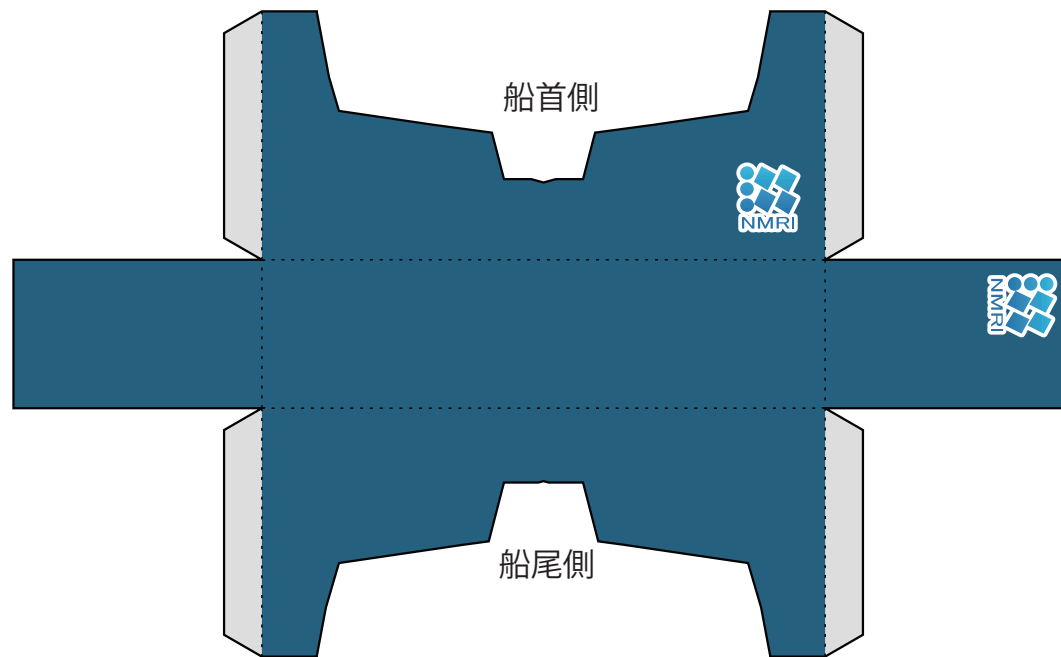
※はさみやカッターを使うので手を切らないように気を付けて作りましょう。

※ゴミはきちんとゴミばこにすてましょう。

作り方のコツ

※山折り線に、カッターで軽く線を付けると折りやすくなります。

※瞬間接着剤を使うと、修正が難しくなりますが、作業が速くなります。



ディスプレイスタンド後