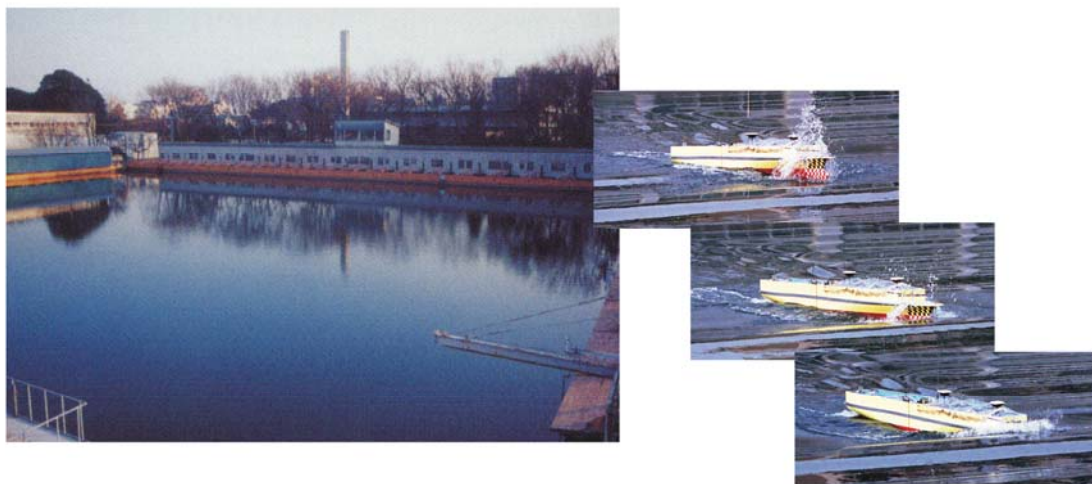
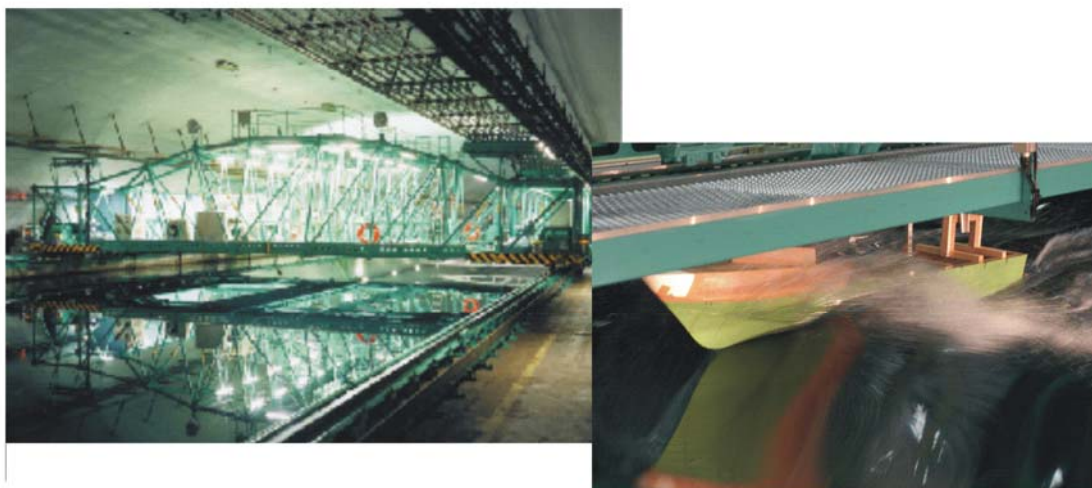


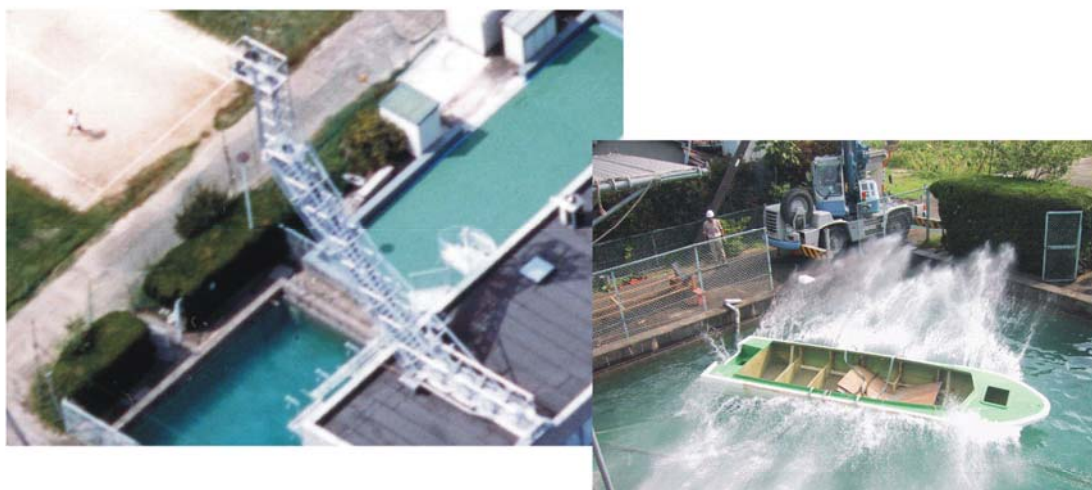
主な試験施設



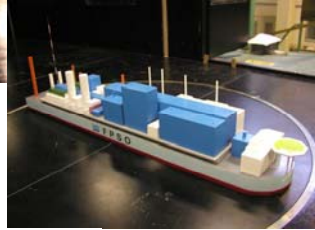
80m 角水槽と波浪中自由航走模型実験（高速カーフェリー）



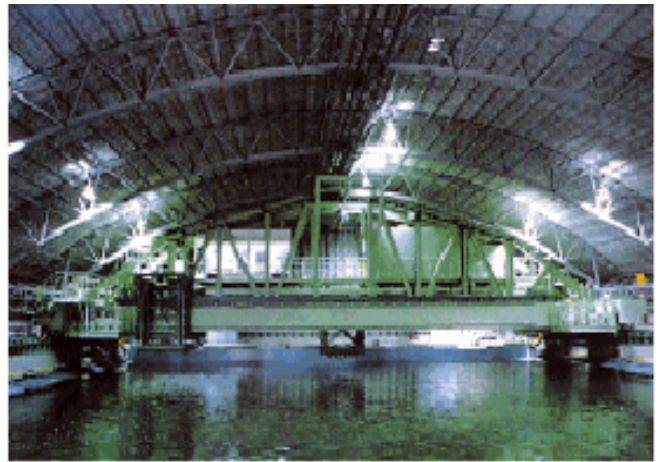
400m 試験水槽と高速艇波浪中の実験



救命器具落下試験設備と FRP 接合船落下衝撃試験（大阪）



変動風水洞



海洋構造物試験水槽



船尾変動圧計測

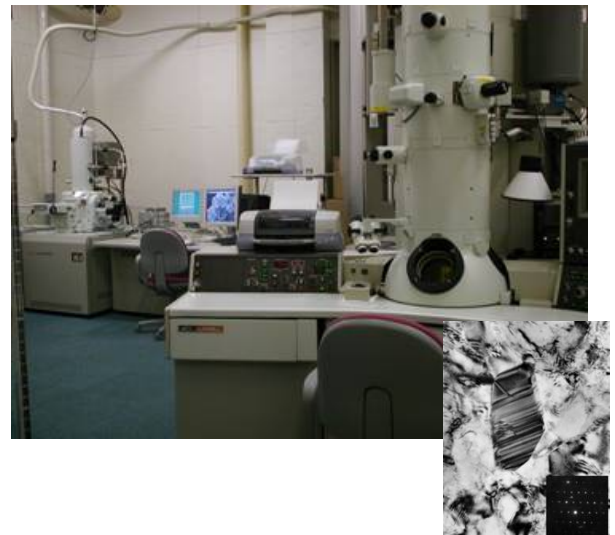
大型キャビテーション試験水槽



氷海船舶試験水槽



深海域再現水槽 集中波



材料・化学分析システム

設備の主要性能等については、付録第3章6項「試験研究施設」を、施設の貸与希望等については、当所ホームページ (http://www.nmri.go.jp/main/cooperation/joint/index_j.html) をご覧下さい。