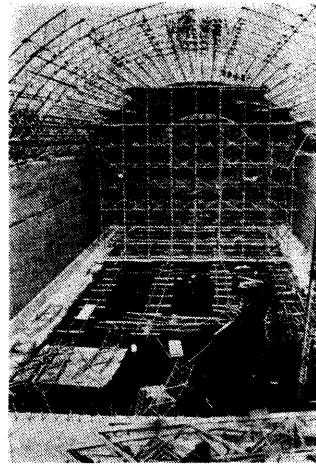
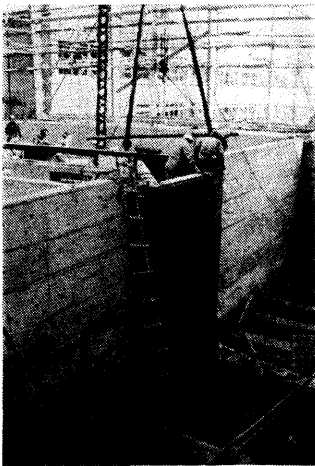


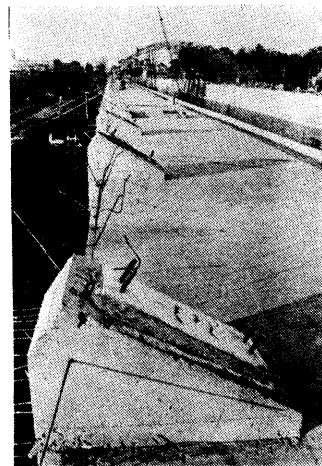
A-4-15 側壁の完成



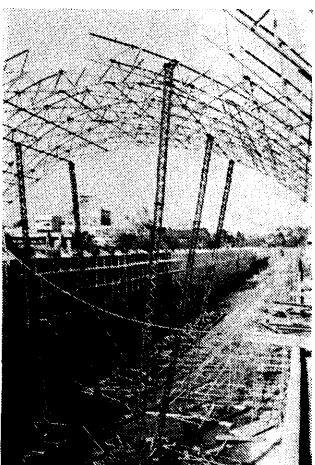
A-4-18 屋根工事



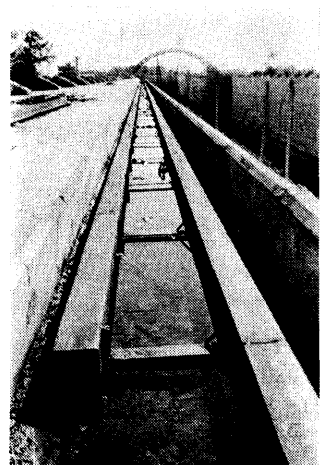
A-4-16 トリミングタンク(大)水密ドア



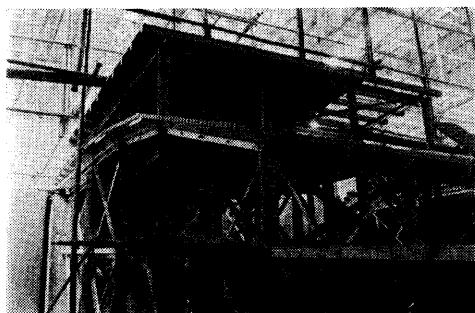
A-4-19 屋根基礎



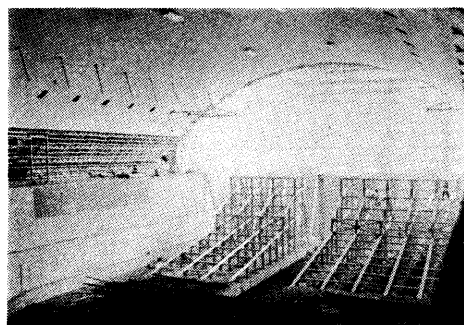
A-4-17 屋根工事



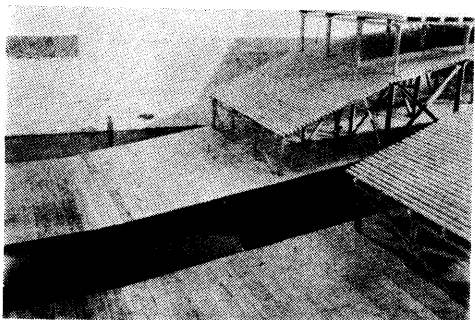
A-4-20 曳引車レール基礎



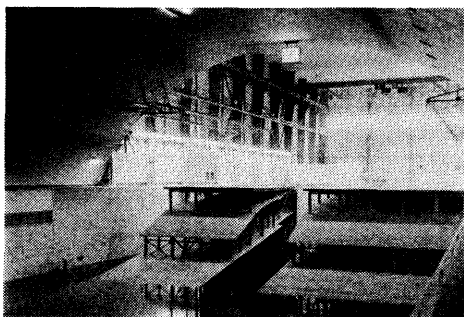
A-4-21 北側消波板



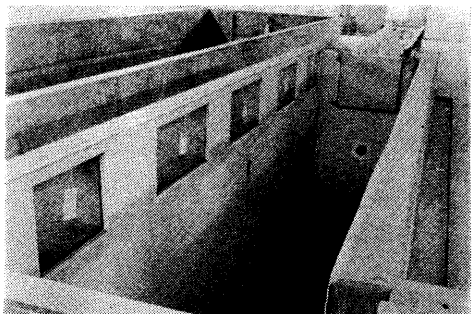
A-4-25 北側消波板



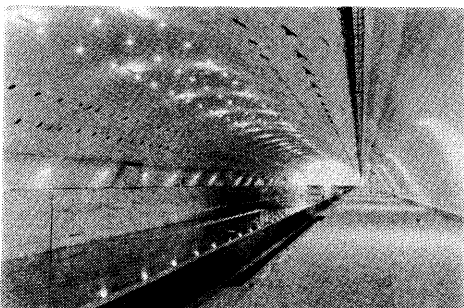
A-4-22 北側消波板



A-4-26 北側消波板



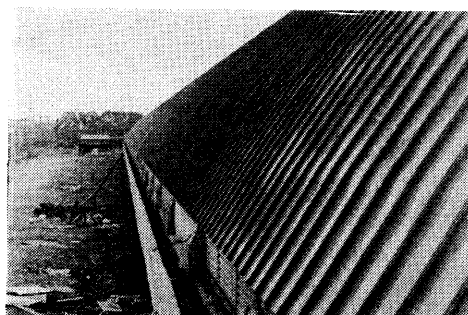
A-4-23 トリミングタンク観測窓およびトリミングタンク(小)水密ドア



A-4-27 水槽棟内部の完成(曳引車レール, トロリー線工事前)



A-4-24 屋根工事



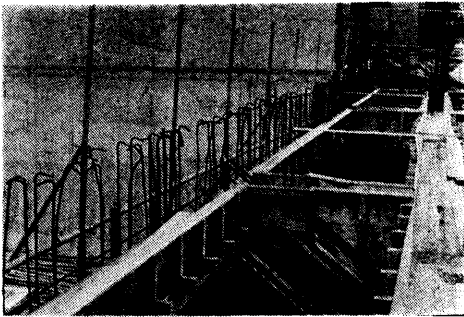
A-4-28 通風孔, 雨樋および屋根(東側)



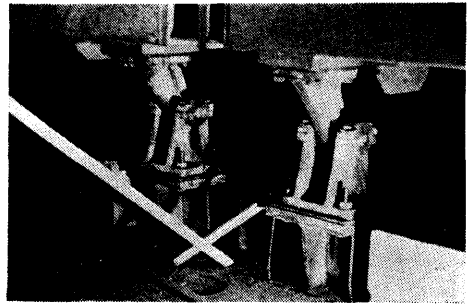
A-4-29 造波装置機械室基礎工事



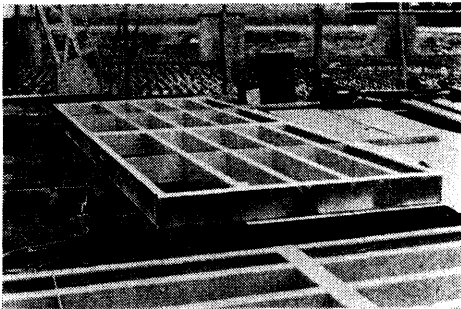
A-4-32 造波装置シリンダ受台の補強



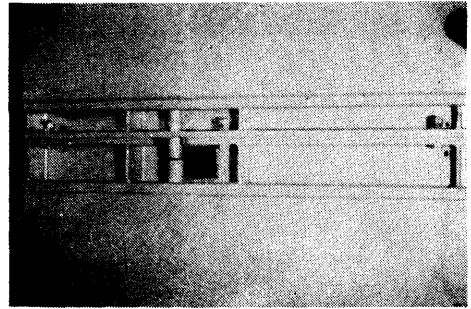
A-4-30 造波板下部軸受部基礎工事



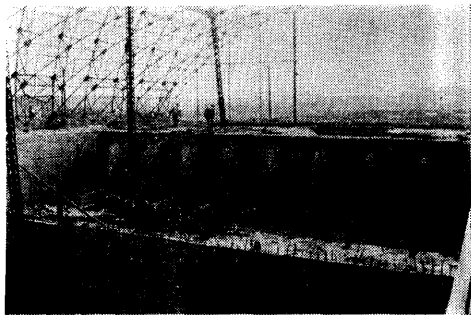
A-4-33 造波板下部軸受



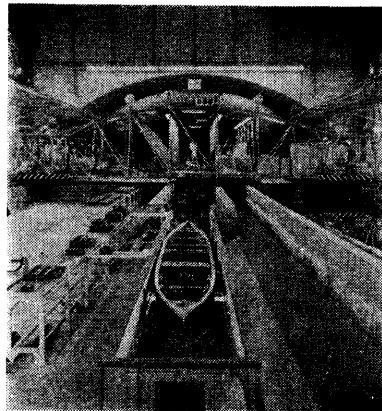
A-4-31 造波板 骨組の完成



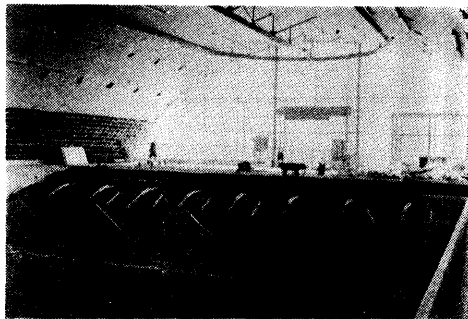
A-4-34 造波板 接合部の詳細



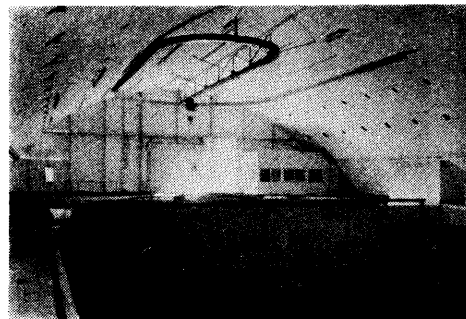
A-4-35 南端部消波装置と造波板の基礎



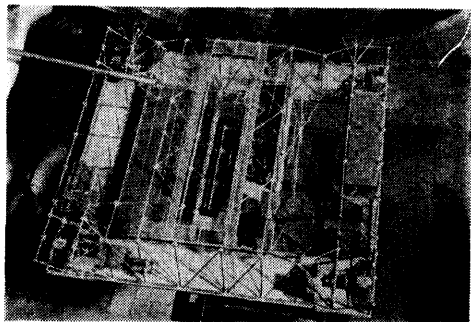
A-4-38 トリミングタンクおよび曳引車後端



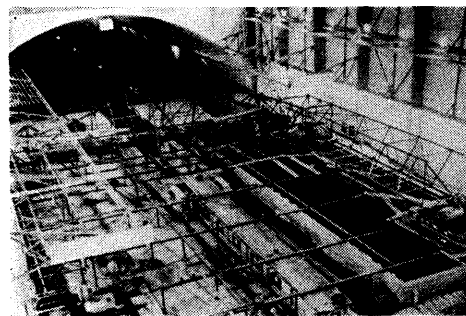
A-4-36 南端部消波装置の組立



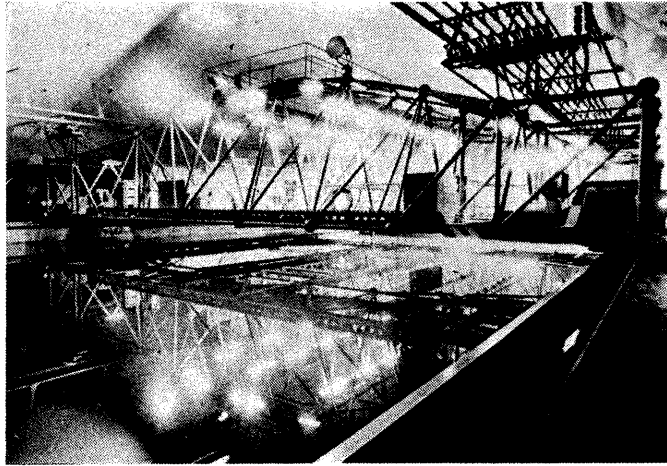
A-4-39 造波板および南端クレーン



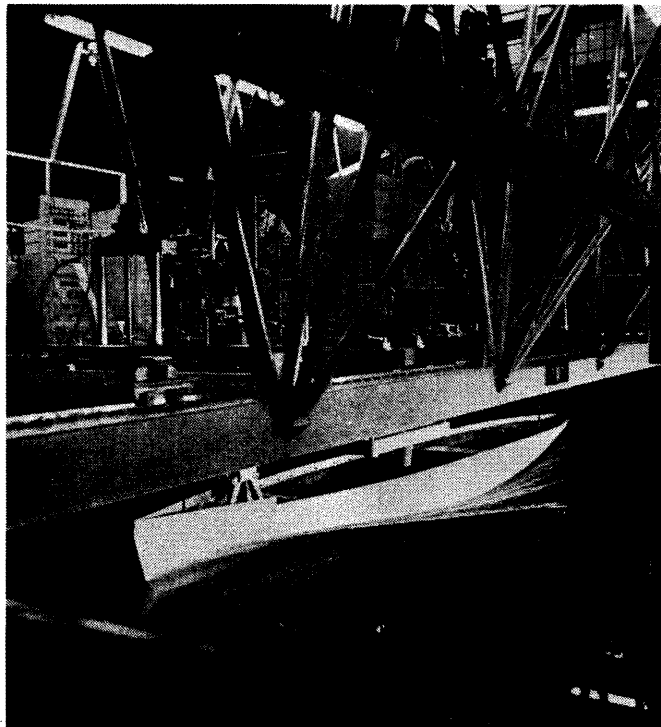
A-4-37 曳引車模型 (1/40) による風洞試験  
(流線の観測中)



A-4-40 曳引車の組立

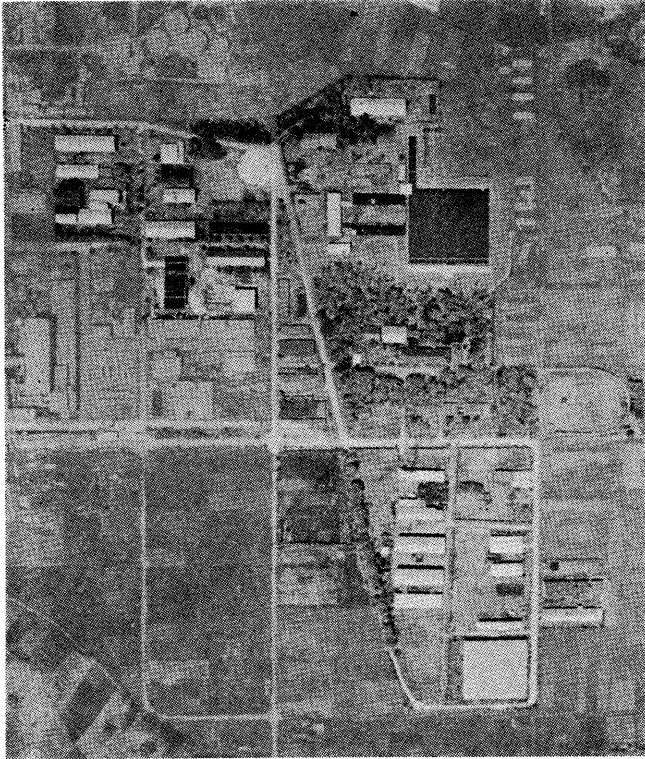


A-4-41 曳引車全景

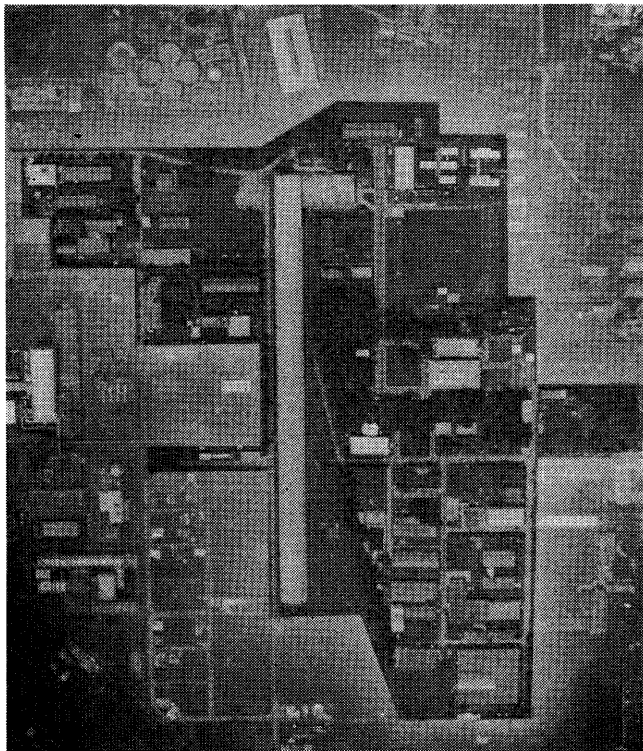


A-4-42 曳引車および標準模型船

船舶技術研究所  
航空写真



三鷹第2船舶試験水槽  
建設前  
(昭和38年4月撮影)



建設後  
(昭和43年8月撮影)